

MANUAL DE INSTALACIÓN WINDOWS 7 O SUPERIOR

El sistema “Guía Para Toma De Decisiones En Proyectos De Infraestructura Resiliente” está desarrollado en PHP 5 con un motor de base de datos MySQL.

Debido a que el sistema tiene un entorno Web se precisa que tenga un navegador Google Chrome o Firefox instalado en la computadora si no lo tiene el CD de instalación contiene los instaladores portables en la carpeta UTILITARIOS. (El sistema NO NECESITA CONEXIÓN A INTERNET)

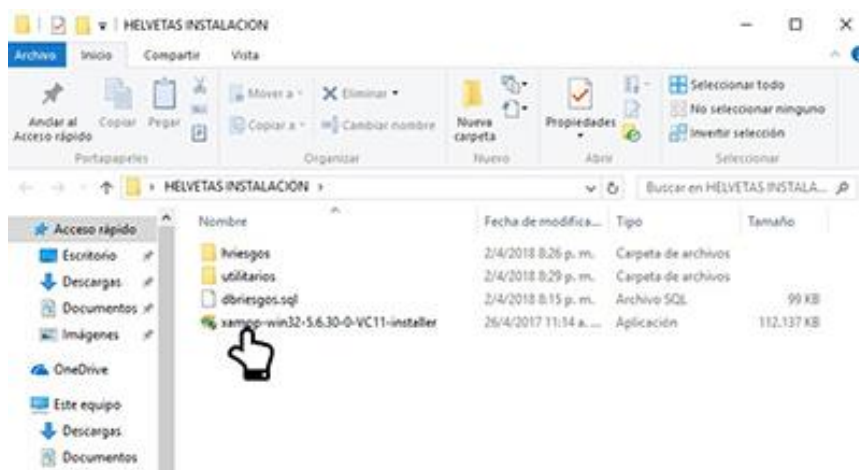
Para su instalación se cuenta con:

- Un instalador Xampp. (Apache, PHP 5, MySQL 5)
- Un Backup de la base de datos con el nombre “**dbriesgos.sql**”.
- Una carpeta con el nombre “**hriesgos**” donde se encuentra el sistema.

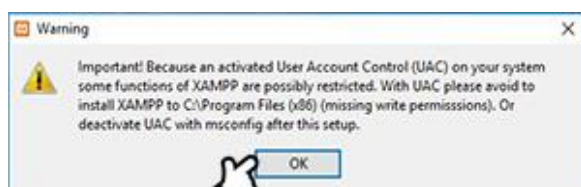
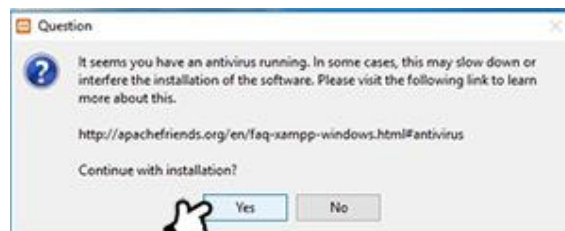
Estos archivos vienen incluidos dentro del CD de instalación.

PASO 1.- INSTALACIÓN DEL SERVIDOR XAMPP.

Ejecutar el instalador Xampp-win32-5.6.30 (haciendo doble click) que se encuentra dentro del CD de instalación



Dependiendo del sistema operativo nos mostrara ventanas de advertencia a las cuales se tiene que ACEPTAR para realizar la instalación.

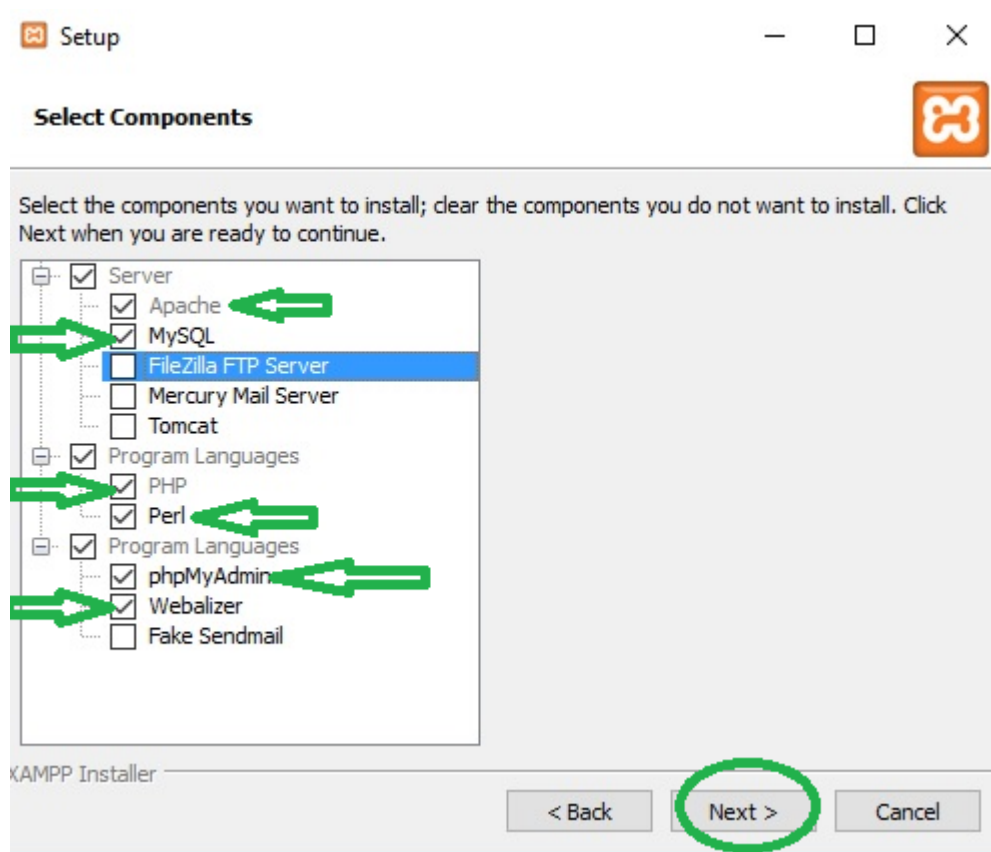


MANUAL INSTALACIÓN

Una vez aceptado todas las advertencias de Windows se abrirá la ventana de inicio de instalación.

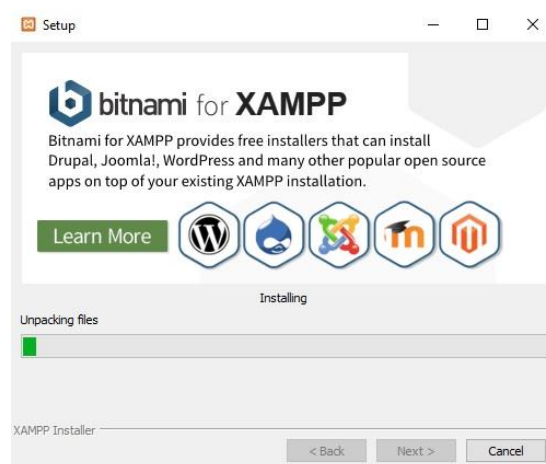
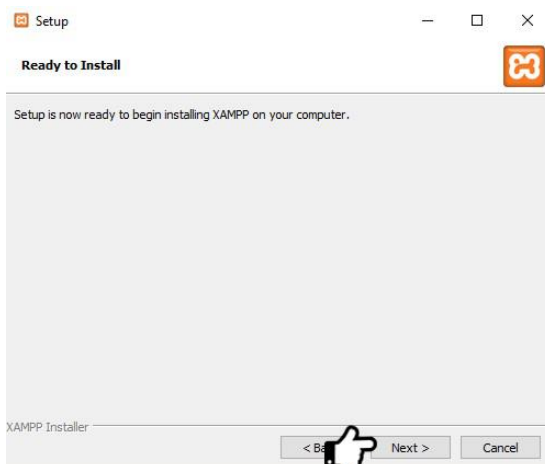
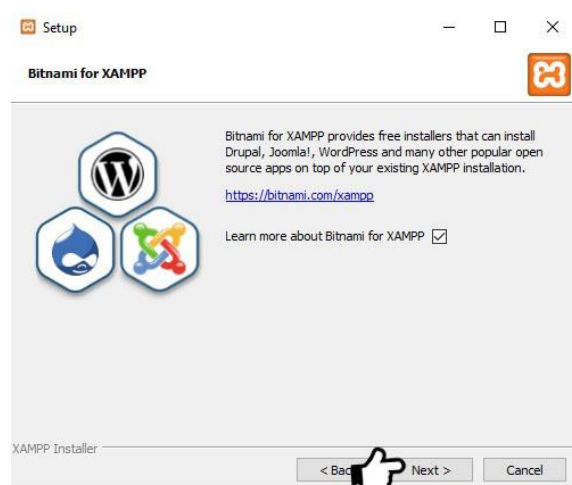
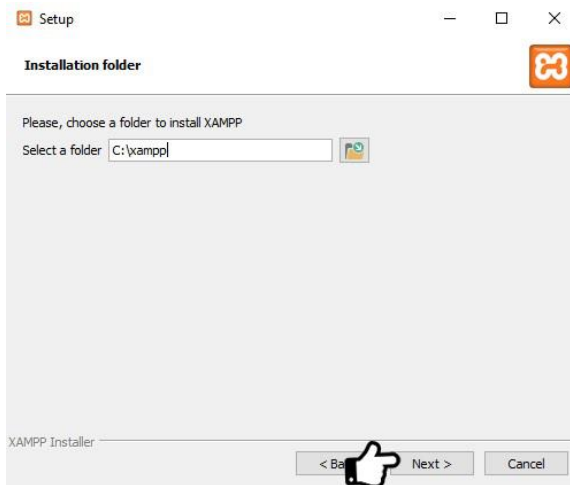


Hacer click sobre el botón NEXT y muestra un checklist con los servicios del instalador, de los cuales podemos escoger los que indica la imagen o solo click en botón NEXT.



MANUAL INSTALACIÓN

En las siguientes ventanas no modificar nada, solo click en boton NEXT.



Hasta que inicia la instalación

MANUAL INSTALACIÓN

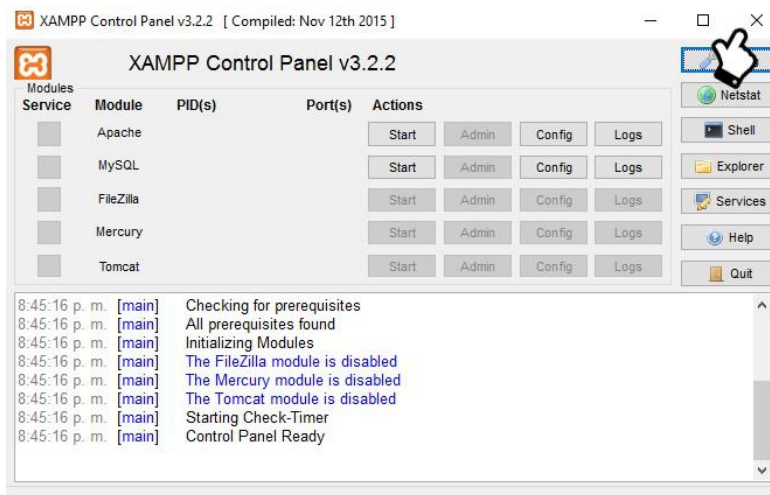
Una vez finalizado la instalación nos muestra la siguiente imagen:



Click en botón FINISH. A continuación escoger idioma , como indica la imagen.



Luego de presionar botón SAVE se muestra la siguiente imagen la cual solo cerramos.



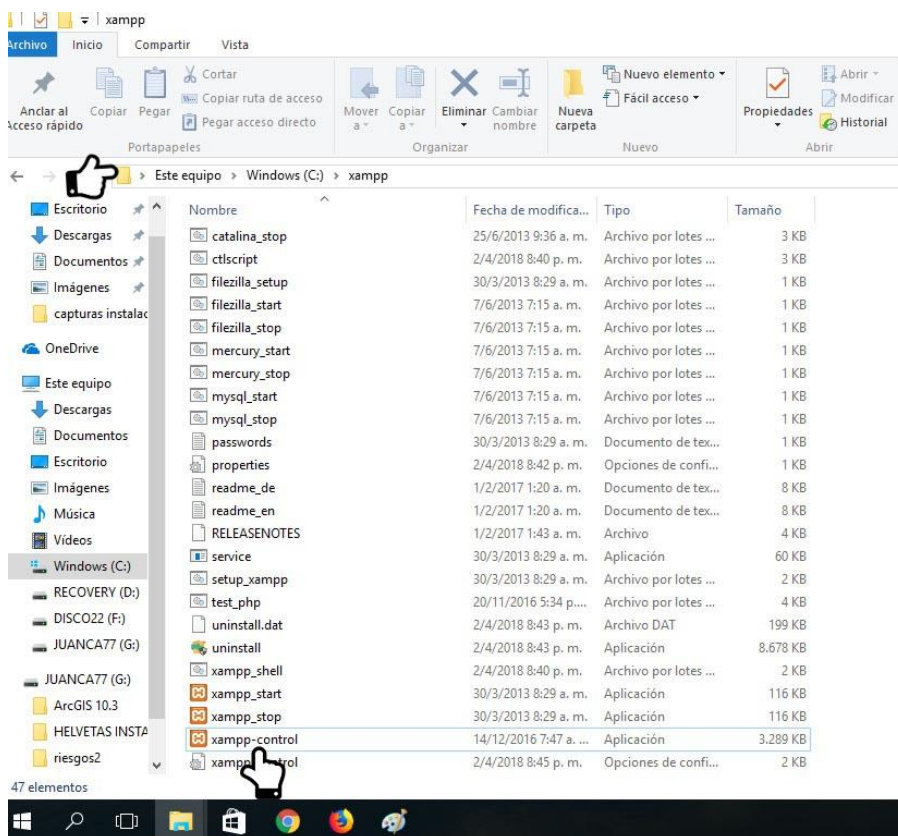
MANUAL INSTALACIÓN

PASO 2.- ACTIVAR COMO SERVICIO DE WINDOWS

Para realizar el registro en sistema de Windows nos dirigimos a la dirección donde se instaló XAMPP. Es decir a la siguiente ruta :

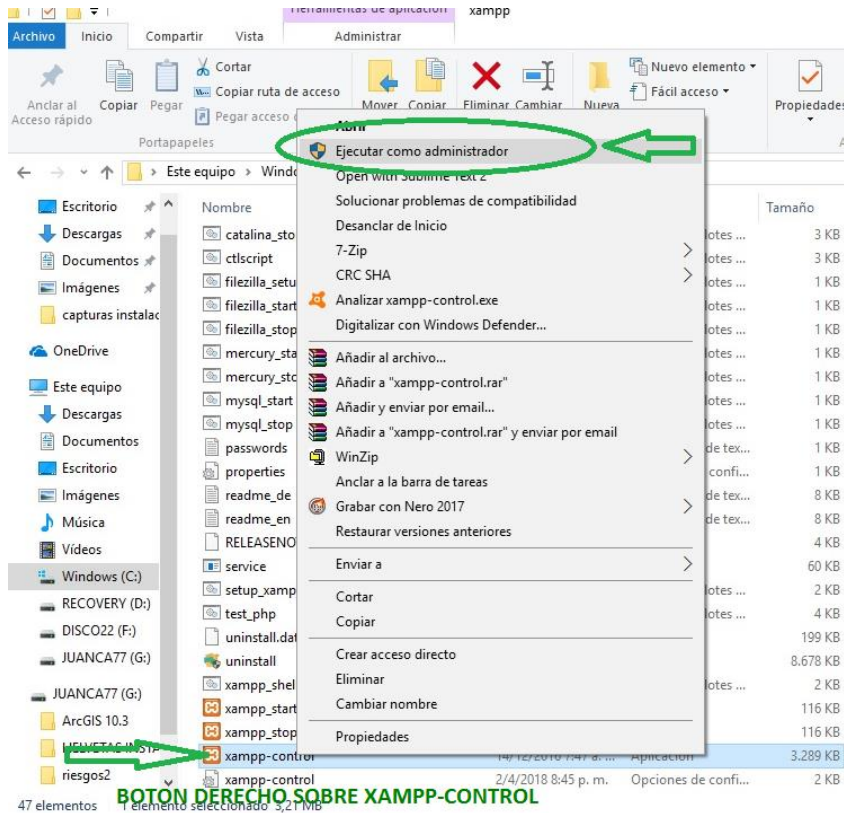
MI PC – UNIDAD C -- CARPETA XAMPP (C:\xampp)

Como indica la imagen.

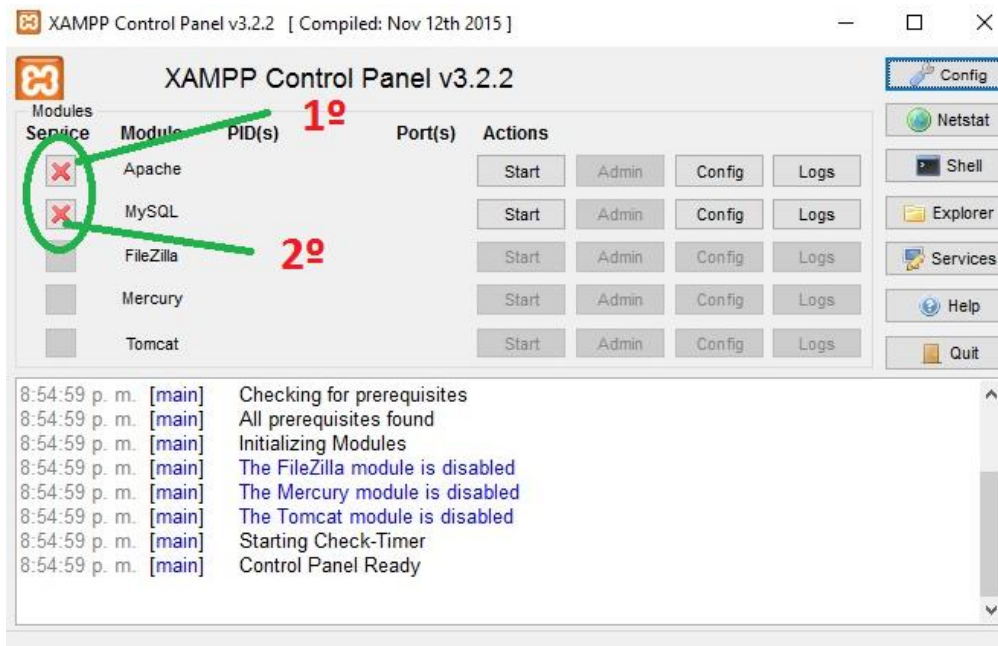


Botón derecho del mouse sobre el XAMPP-CONTROL y ejecutamos la opción EJECUTAR COMO ADMINISTRADOR como indica la siguiente imagen.

MANUAL INSTALACIÓN

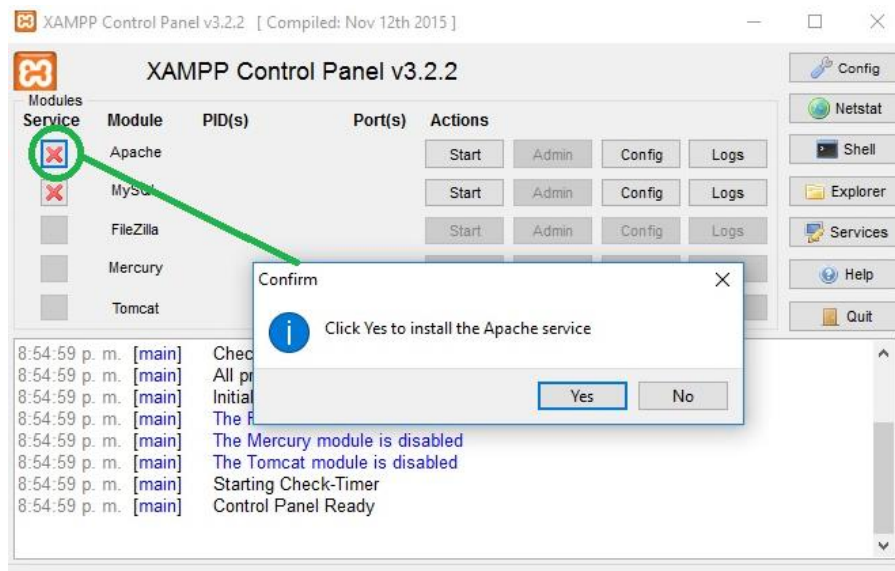


Siguiente nos muestra la ventana del panel de control de XAMPP (similar a la que cerramos en su momento). Ahora tenemos que proceder a levantar los servicios

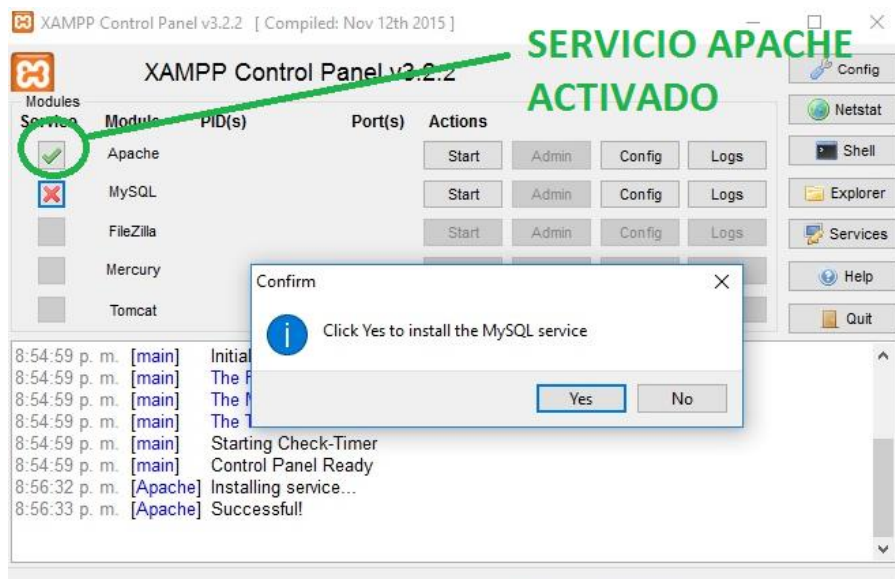


MANUAL INSTALACIÓN

Click sobre el primer servicio que es APACHE, cuando realizamos nos muestra la siguiente imagen y se escoge el botón YES



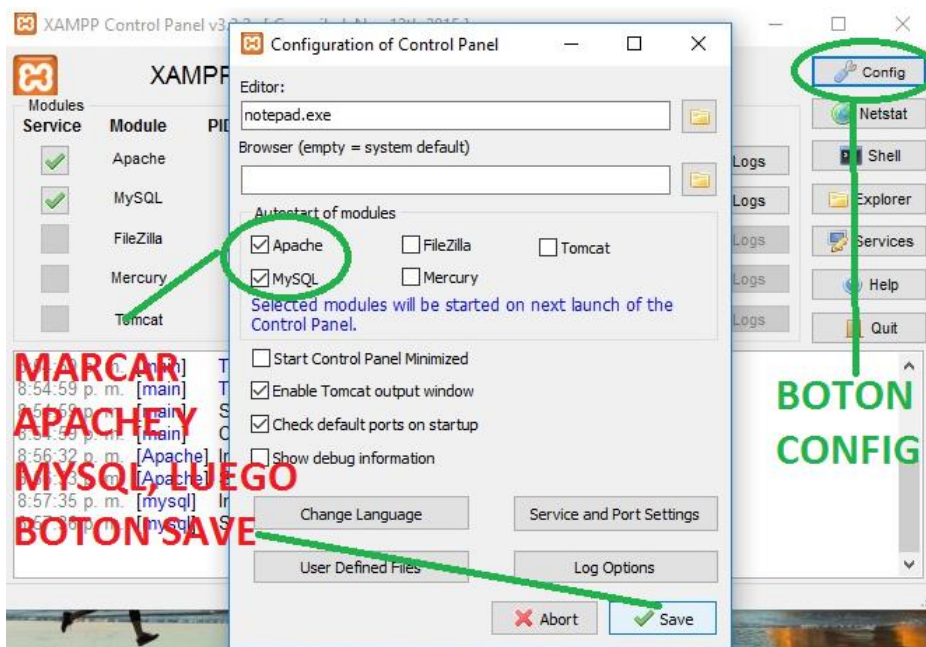
Una vez activado nos muestra un check de color verde como muestra la imagen.



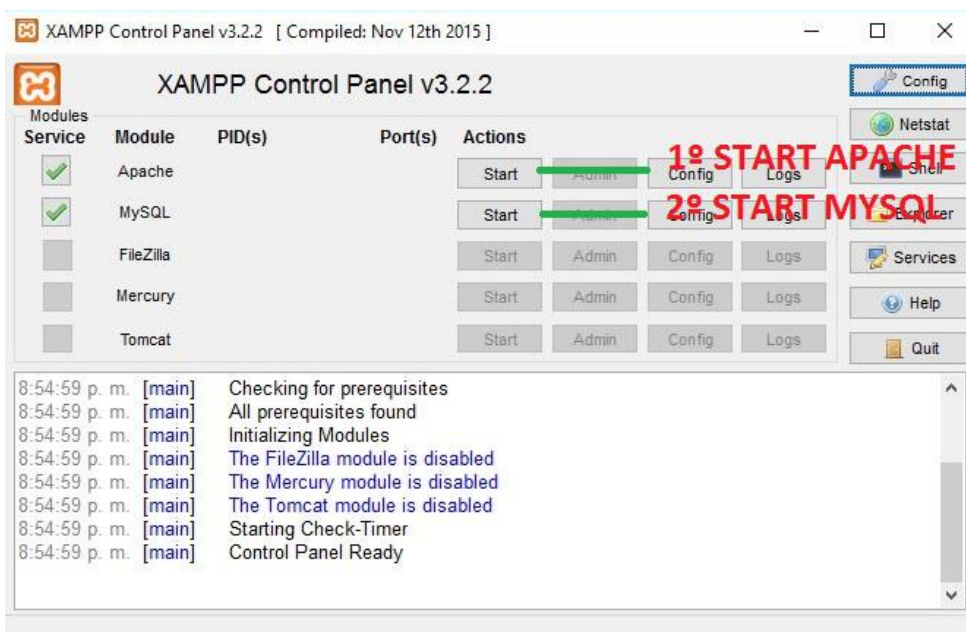
Luego procedemos activar el servicio MySQL de la misma forma.

Una vez activado y los 2 servicios están con un check verde, procedemos a configurar que se inicie automáticamente desde el momento del arranque de la computadora. Para esto click sobre el botón CONFIG como indica la figura:

MANUAL INSTALACIÓN



Una vez presionado el botón SAVE, iniciaremos el servidor presionando START en los 2 servicios



Una vez concluido nos mostrara la siguiente imagen:

MANUAL INSTALACIÓN

XAMPP Control Panel v3.2.2 [Compiled: Nov 12th 2015]

XAMPP Control Panel v3.2.2

Service	Module	PID(s)	Port(s)	Actions
<input checked="" type="checkbox"/>	Apache	1992	80, 443	Stop Admin Config Logs
<input checked="" type="checkbox"/>	MySQL	3288	3306	Stop Admin Config Logs
<input type="checkbox"/>	FileZilla			Start Admin Config Logs
<input type="checkbox"/>	Mercury			Start Admin Config Logs
<input type="checkbox"/>	Tomcat			Start Admin Config Logs

Config Netstat Shell Explorer Services Help Quit

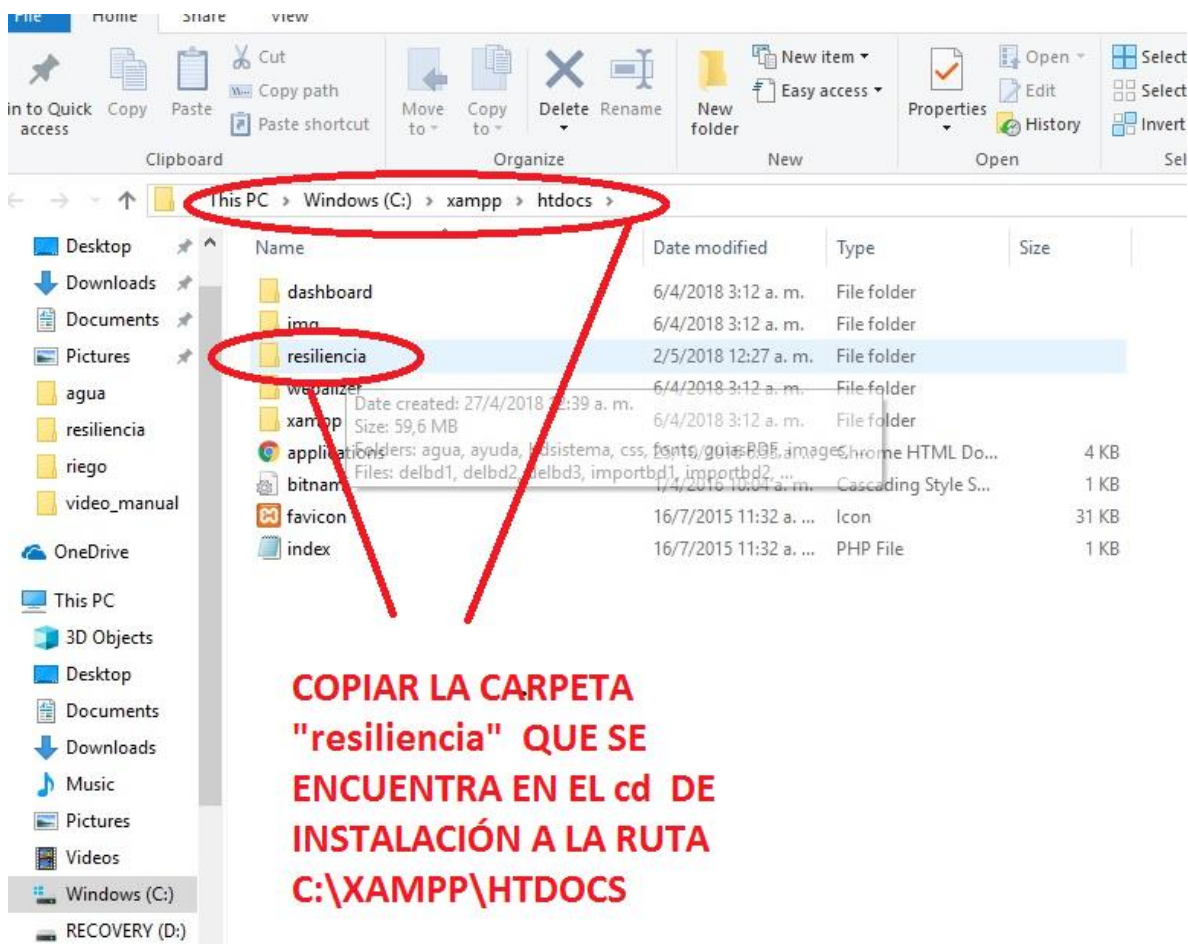
8:56:32 p. m. [Apache] Installing service...
8:56:33 p. m. [Apache] Successful!
8:57:35 p. m. [mysql] Installing service...
8:57:36 p. m. [mysql] Successful!
9:00:12 p. m. [Apache] Attempting to start Apache service...
9:00:14 p. m. [Apache] Status change detected: running
9:00:21 p. m. [mysql] Attempting to start MySQL service...
9:00:21 p. m. [mysql] Status change detected: running

**LOS SERVICIOS
APACHE Y MYSQL
ESTAN CORRIENDO
PERFECTAMENTE**

MANUAL INSTALACIÓN

PASO 3.- INSTALACIÓN SISTEMA.

- Copiar la carpeta "resiliencia", que se encuentra en el CD de instalación, a la ruta donde se instaló el XAMPP (C:\xampp\htdocs).

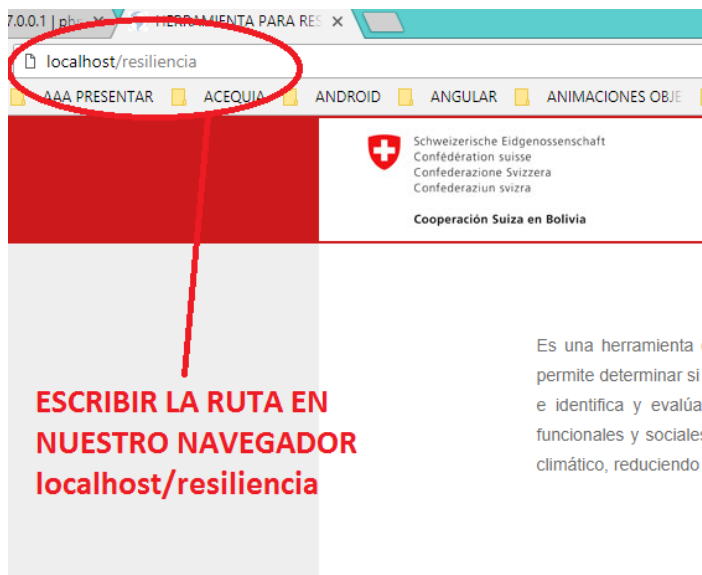


Finalmente iniciamos nuestro sistema.

Abrimos nuestro navegador, Google Chrome o Firefox, y escribimos la siguiente ruta:

localhost/resiliencia, como indica la imagen:

MANUAL INSTALACIÓN



El sistema muestra la pantalla principal, pero para poder ingresar a los tipos de proyectos primeramente tiene que instalar las BASES DE DATOS correspondientes



Es una herramienta del Proyecto Reducción del Riesgo de Desastres desarrollada por HELVETAS Swiss Intercooperation que permite determinar si los componentes de un proyecto de inversión presentan niveles de riesgo significativo para su funcionamiento e identifica y evalúa las medidas técnica y económicamente viables, que requiere para contar con las capacidades físicas, funcionales y sociales para hacer frente a las amenazas a las que se encuentra expuesto, adaptándolo a los efectos del cambio climático, reduciendo su nivel de riesgo y haciéndolo climáticamente resiliente.

Seleccione el tipo de proyecto:



PASO 3.- INSTALACIÓN BASE DE DATOS

Para realizar la instalación de las Bases de Datos correspondientes a cada proyecto ingresamos a la opción CONFIGURACIÓN.



Schweizerische Eidgenossenschaft
Confédération suisse
Confederazione Svizzera
Confederaziun svizra
Cooperación Suiza en Bolivia



ANÁLISIS DE
RESILIENCIA EN
INVERSIONES



HELVETAS
Swiss Intercooperation

Configuración BD 

Es una herramienta del Proyecto Reducción del Riesgo de Desastres desarrollada por HELVETAS Swiss Intercooperation que permite determinar si los componentes de un proyecto de inversión presentan niveles de riesgo significativo para su funcionamiento e identifica y evalúa las medidas técnica y económicamente viables, que requiere para contar con las capacidades físicas, funcionales y sociales para hacer frente a las amenazas a las que se encuentra expuesto, adaptándolo a los efectos del cambio climático, reduciendo su nivel de riesgo y haciéndolo climáticamente resiliente.

Seleccione el tipo de proyecto:

General


Riego


Agua y saneamiento básico


Gestión integral de residuos sólidos


Proyectos de vivienda


INGRESAR A LA OPCION PARA INSTALAR BASE DE DATOS

MANUAL INSTALACIÓN



** Instalar las Bases de Datos para cada uno de los proyectos.

PROYECTO	CREAR BASE DE DATOS	IMPORTAR BASE DE DATOS NUEVA	RESTAURAR BASE DE DATOS ANTERIOR	ELIMINAR BASE DE DATOS
PROYECTOS EN GENERAL	Instalar BD			
PROYECTOS DE RIEGO	Instalar BD			
PROYECTOS DE AGUA Y SANEAMIENTO BÁSICO	Instalar BD			
PROYECTOS DE GESTIÓN INTEGRAL DE RESIDUOS SÓLIDOS	Base de Datos INSTALADA	Base de Datos IMPORTADA		X
PROYECTOS DE VIVIENDAS SOCIALES	Base de Datos INSTALADA	Base de Datos IMPORTADA		X

EJECUTAR CADA BOTON PARA INSTALAR LA BASE DE DATOS CORRESPONDIENTE A CADA MÓDULO

BASES DE DATOS YA INSTALADAS

Una vez instalado las Bases de Datos se procede a importar las tablas correspondientes



** Instalar las Bases de Datos para cada uno de los proyectos.

PROYECTO	CREAR BASE DE DATOS	IMPORTAR BASE DE DATOS NUEVA	RESTAURAR BASE DE DATOS ANTERIOR	ELIMINAR BASE DE DATOS
PROYECTOS EN GENERAL	Base de Datos INSTALADA	Importar BD	Selecciona un punto de restauración Selecciona un punto de restaurar ▼ Restaurar	X
PROYECTOS DE RIEGO	Base de Datos INSTALADA	Importar BD	Selecciona un punto de restauración Selecciona un punto de restaurar ▼ Restaurar	X
PROYECTOS DE AGUA Y SANEAMIENTO BÁSICO	Instalar BD			
PROYECTOS DE GESTIÓN INTEGRAL DE RESIDUOS SÓLIDOS	Base de Datos INSTALADA	Base de Datos IMPORTADA		X
PROYECTOS DE VIVIENDAS SOCIALES	Base de Datos INSTALADA	Base de Datos IMPORTADA		X

SE IMPORTA UNA BASE DE DATOS VACIA, SIN REGISTROS

SE IMPORTA UNA BASE DE DATOS DE OTROS USUARIOS Y/O DE UN BACKUP REALIZADO ANTERIORMENTE

En nuestro caso de una instalación nueva se procede a IMPORTAR BASE DE DATOS NUEVA

MANUAL INSTALACIÓN

** Instalar las Bases de Datos para cada uno de los proyectos.

PROYECTO	CREAR BASE DE DATOS	IMPORTAR BASE DE DATOS NUEVA	RESTAURAR BASE DE DATOS ANTERIOR	ELIMINAR BASE DE DATOS
PROYECTOS EN GENERAL	Base de Datos INSTALADA	Base de Datos IMPORTADA	BASES DE DATOS INSTALADAS Y FUNCIONANDO CORRECTAMENTE	×
PROYECTOS DE RIEGO	Base de Datos INSTALADA	Base de Datos IMPORTADA		×
PROYECTOS DE AGUA Y SANEAMIENTO BÁSICO	Base de Datos INSTALADA	Base de Datos IMPORTADA		×

Finalmente regresamos a la ventana principal donde cada tipo de proyecto se encontrara habilitado para poder ingresar y realizar los registros de datos correspondientes.



Schweizerische Eidgenossenschaft
Confédération suisse
Confederazione Svizzera
Confederaziun svizra

Cooperación Suiza en Bolivia



**ANÁLISIS DE
RESILIENCIA EN
INVERSIONES**



HELVETAS
Swiss Intercooperation

Configuración BD 

Es una herramienta del Proyecto Reducción del Riesgo de Desastres desarrollada por HELVETAS Swiss Intercooperation que permite determinar si los componentes de un proyecto de inversión presentan niveles de riesgo significativo para su funcionamiento e identifica y evalúa las medidas técnica y económicamente viables, que requiere para contar con las capacidades físicas, funcionales y sociales para hacer frente a las amenazas a las que se encuentra expuesto, adaptándolo a los efectos del cambio climático, reduciendo su nivel de riesgo y haciéndolo climáticamente resiliente.

Seleccione el tipo de proyecto:

